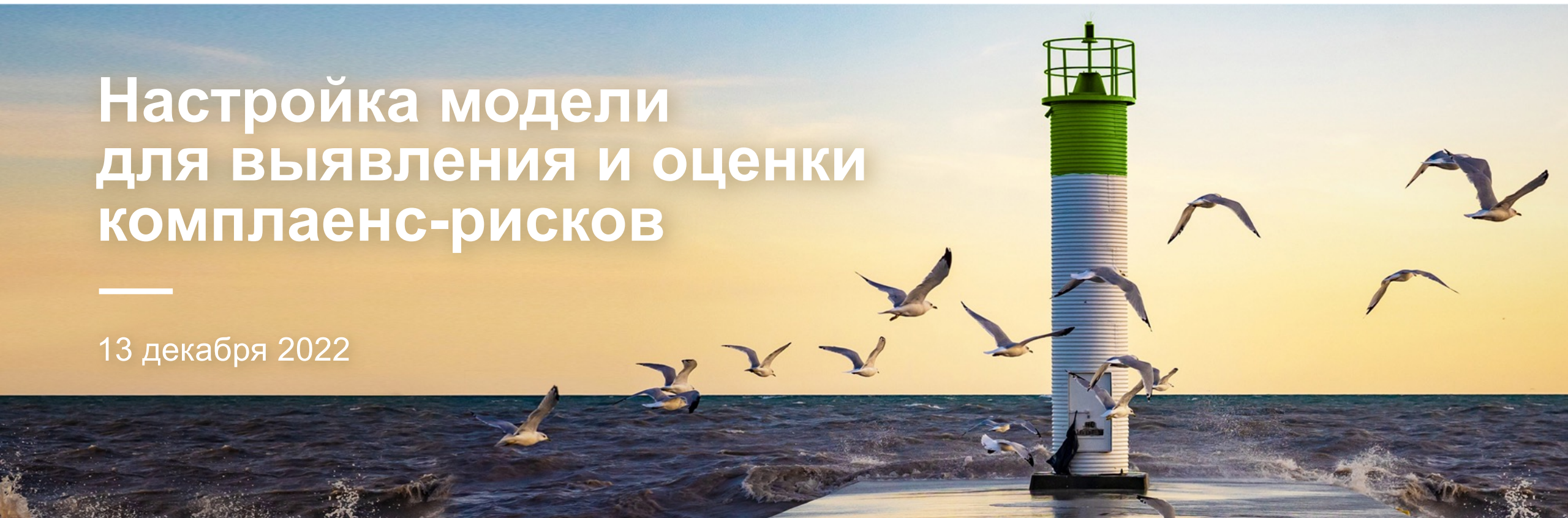


Настройка модели для выявления и оценки комплаенс-рисков

13 декабря 2022

Александра РОЗИНА

руководитель направления,
аналитический отдел проекта X-Compliance,
Группа «Интерфакс»



- ✓ Отслеживание изменений в требованиях законодательства и внешней среды
- ✓ Обработка возрастающего количества запросов от регуляторов
- ✓ Сбор, проверка и обновление сведений о клиентах / контрагентах:
 - большое количество разрозненных источников информации
 - разные форматы представления данных в источниках
 - ошибки и разночтения в данных
 - отсутствие сервисов для автоматизации загрузки данных
- ✓ Многоэтапная оценка риска как по клиентам / контрагентам, так и по связанным с ними лицам



ПОД/ФТ

- Перечни Росфинмониторинга
- Массовый адрес
- Бухгалтерская отчетность с нулевыми показателями
- Наличие сообщений о банкротствах
- Страновой риск (ООН, СЭМ, офшорные зоны, ФАТФ, страны с незаконным производством и оборотом наркотиков и др.)
- Виды деятельности с повышенным уровнем риска (НКО, микрофинансовые организации, ломбарды, производство оружия и др.)
- Наличие лицензий на определенные виды деятельности в рамках законодательства РФ
- Наличие сведений о бенефициарном владельце

РИСК «ОДНОДНЕВНОСТИ» / ФИКТИВНОЙ ДЕЯТЕЛЬНОСТИ

- Небольшой уставный капитал
- Недавно зарегистрированная компания
- Регистрация юридического лица в посленалоговый период
- Единственный учредитель и руководитель – одно лицо
- Наличие кольцевого/перекрестного владения в структуре компании

ПРОТИВОДЕЙСТВИЕ КОРРУПЦИИ

- Публичные должностные лица (ПДЛ) и их близкое окружение
- Анализ источника происхождения денежных средств ПДЛ на основании данных деклараций о доходах госслужащих РФ
- Выявление потенциального конфликта интересов
- Совпадение с реестром лиц, уволенных в связи с утратой доверия
- Вхождение в реестр лиц, привлеченных к административной ответственности за незаконное вознаграждение
- Индекс восприятия коррупции

РЕПУТАЦИОННЫЙ РИСК

- Совпадение со списком компаний с признаками нелегальной деятельности по данным ЦБ РФ
- Совпадение с реестром дисквалифицированных лиц
- Вхождение в реестр недобросовестных поставщиков
- Налоговые риски
- Совпадение домена / сайта с реестром запрещенных сайтов Роскомнадзора

САНКЦИОННЫЙ РИСК

- Российские и иностранные санкционные, негативные списки и списки наблюдения (РФ, ООН, США, ЕС, Великобритания, Канада, Швейцария, Япония, Австралия, Украина и др.)
- Риск распространения действия «Правила 50%»
- Риск применения ограничительных мер по Постановлениям Правительства РФ № 1300 и № 851
- Санкционные риски в отношении ценных бумаг, воздушных / морских судов



Уровень риска:



< 40 низкий риск
41 - 70 средний риск
> 71 высокий риск

«Интерфакс» – профессионал в области информации, создатель самых известных в России сервисов по управлению рисками.

Мы видим свое будущее в решениях, которые превращают большие данные в знания и дают ответы на все вопросы, ежедневно возникающие у бизнеса.

Постоянные инновации, уникальный опыт, приверженность принципам независимости, объективности и точности помогают Интерфаксу идти в ногу с потребностями клиентов и на протяжении 30 лет оставаться лидером на российском информационном рынке.

xco.news

+7 495 787 4343
sales@interfax.ru

